

Jahresupdate 2010 für AS5Win-Anwendungen ab Version 1.91

I. Programmübergreifende Funktionen:

1. Kalenderfunktion für Datumsfelder

Kalender hinterlegt in jedem Datumfeld, das einzugeben ist z.B. bei Eingabe von Kreditorenrechnungen oder Inventurdatum. Der Aufruf erfolgt mit der F7-Taste. Ein ausgewähltes Datum kann in das Datumfeld übernommen werden oder wie bisher - das Datum auch direkt eingegeben werden.

Aufruf mit F7:

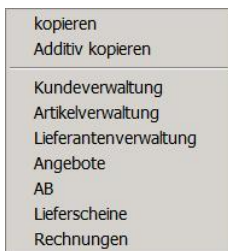
◀ Oktober ▶		◀ 2010 ▶		✕			
Mo	Di	Mi	Do	Fr	Sa	So	KW
27	28	29	30	1	2	3	39
4	5	6	7	8	9	10	40
11	12	13	14	15	16	17	41
18	19	20	21	22	23	24	42
25	26	27	28	29	30	31	43
1	2	3	4	5	6	7	44

2. Drag & Drop für Dateien aus Explorer in AS-DokuArchiv

Für alle Anwender mit aktiver Dokumentenarchivierung: Möglichkeit über die Kunden-, Lieferanten-, (Interessenten-), Artikel- und Hauptmaske direkt Dateien vom Explorer in das Dokumentenarchiv zu ziehen.

3. Rechte Maustaste: Kopierfunktion von Feldinhalten und interne Programmsprünge

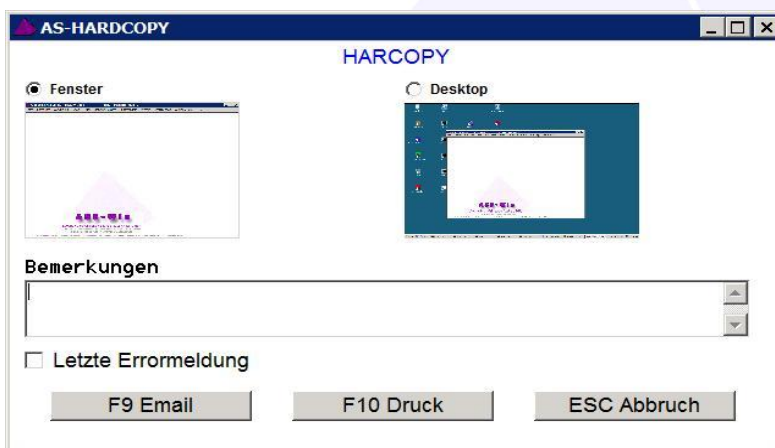
Kopieren und Additiv kopieren ist einzusetzen in allen Eingabemasken im Sicht-Modus. Kopiert wird der Feldinhalt, auf dem der Cursor steht.



4. Hardcopy (Alt+P)

Neue Form der Hardcopy- Funktion, Druck über List&Label oder per Email

- > Auswahl ob nur aktuelles Fenster oder ganzer Desktop erscheinen soll
- > Möglichkeit letzte Fehlermeldung direkt anzuhängen



II. Kundenverwaltung

Erweiterung Steuernummer: Dieses Feld wird in der Eingabe auf 13 Stellen erweitert und bietet die Möglichkeit die Steuernummer in der vorgeschriebenen Form einzugeben (z.B. 123/123/12345)

Doppelklick Funktion zum direkten Ausführen der Programmfunktionen:

Internet -> ruft die Internetseite auf

Telefon -> mit dem Modul AS-Telefon wird die Nummer direkt vom PC angewählt

E-Mail -> für die Adresse wird die Email-Eingabe (+-Befehl aus Kundenmaske) direkt geöffnet.

Ansprechpartner-Bereich -> Der Doppelklick eröffnet direkt die Auflistung der Ansprechpartner.

Kunden-Statistikfenster

Das Statistikfenster wird auf den neuen Browser umgestellt. Dies hat für die Anwender die Vorteile:

-> Auswahl verschiedener Schriftarten und Schriftgrößen

-> Befehlsleiste Ein- und auszuschalten für mehr Platz am Bildschirm

	AuftEing	AuftBest	LS-Offen	Umsatz	Erlös	Erlös %	Zahlung
1 Januar	383.247	383.139		1.028	125	12,17	1.284,72
2 Februar	3.118	800	408	26	6	24,62	26,00
3 März							
4 April	4.364	3.310	986	-1.360	10.281	-755,98	-1.497,60
5 Mai	307	307					
6 Juni	447	447					
7 Juli	390	270	120				
8 August	108	108					
9 September	1.466	1.330		365	204	56,08	364,59
10 Oktober							
11 November							
12 Dezember	2.870	837	1.825				
Gesamt 2008	396.317	390.549	3.339	59	10.617	18071,9	177,71
Gesamt 2007	3.782	1.842		1.995	1.899	95,19	2.363,82
Gesamt 2006	47.881	17.704		30.877	30.580	99,04	35.808,39

ESC Abbruch F1 Jahr zurück F2 Jahr vor F3 Wechsel Geschäfts- / Kalenderjahr
 F4 Artikelgruppen F8 Druck F9 Wechsel Archiv / Aktuelle Daten F10 Ende

III. Artikel-Verwaltung

Das Statistikenfenster wird auf den neuen Browser umgestellt. Dies hat für den Anwender die Vorteile:

- > Auswahl verschiedener Schriftarten und Schriftgrößen
- > Befehlsleiste Ein- und auszuschalten für mehr Platz am Bildschirm

	AuftEing	AuftBest	LS-Offen	Umsatz	Erlös	Erlös %	Menge Produziert
1 Januar							
2 Februar	113	113		688	438	63,64	6,00
3 März							
4 April							
5 Mai							
6 Juni							
7 Juli							
8 August							
9 September							
10 Oktober							
11 November							
12 Dezember							
Gesamt 2010	113	113		688	438	63,64	6,00
Gesamt 2009	563			10.400	5.200	50	104,00
Gesamt 2008				100	50	50	1,00

ESC Abbruch F1 Jahr zurück F2 Jahr vor F3 Wechsel Geschäfts- / Kalenderjahr
 F8 Druck F9 Wechsel Archiv / Aktuelle Daten F10 Ende

IV. Lieferantenverwaltung

Erweiterung Steuernummer: Dieses Feld wird in der Eingabe auf 13 Stellen erweitert und bietet die Möglichkeit die Steuernummer in der vorgeschriebenen Form einzugeben (z.B. 123/123/12345)

Doppelklick Funktion zum direkten Ausführen der Programmfunktionen:

Internet -> ruft die Internetseite auf

Telefon -> mit der Modul AS-Telefon wird die Nummer direkt vom PC angewählt

E-Mail -> für die Adresse wird die Email-Eingabe (+-Befehl aus Kundenmaske) direkt geöffnet.

Ansprechpartner-Bereich -> Der Doppelklick eröffnet direkt die Auflistung der Ansprechpartner.

Das Statistikenfenster wird auf den neuen Browser umgestellt. Dies hat für den Anwender die Vorteile:

- > Auswahl verschiedener Schriftarten und Schriftgrößen
- > Befehlsleiste Ein- und auszuschalten für mehr Platz am Bildschirm

	Rechnung	Gutschrift	Gesamt
1 Januar	4.409	75	4.334
2 Februar			
3 März			
4 April	300		300
5 Mai			
6 Juni			
7 Juli			
8 August	600		600
9 September			
10 Oktober	300		300
11 November	1.525		1.525
12 Dezember			
Gesamt 2004	7.134	75	7.059
Gesamt 2003	1.158		1.158
Gesamt 2002			

ESC Abbruch F1 Jahr zurück F2 Jahr vor F3 Wechsel Geschäfts- / Kalenderjahr
 F8 Druck F9 Wechsel Archiv / Aktuelle Daten F10 Ende

V. Vertreter-Verwaltung

Das Statistikenfenster wird auf den neuen Browser umgestellt. Dies hat für den Anwender die Vorteile:

- > Auswahl verschiedener Schriftarten und Schriftgrößen
- > Befehlsleiste Ein- und auszuschalten für mehr Platz am Bildschirm

Vertreter - Statistik							
Datei Statistik Einstellungen							
Kalenderjahr 2004							
Vertreter: MÜLLER STEFAN (Vert.Nr. MS1) Letzter Lauf: 19.10.2010/10:29							
	AuftEing	AuftBest	LS-Offen	Umsatz	Erlös	Erlös %	Zahlung
1 Januar				10.996	4.396	39,98	549,80
2 Februar							
3 März				1.720	520	30,23	86,00
4 April	6.750			22.490	6.540	29,08	1.124,50
5 Mai				5.536	2.090	37,75	276,82
6 Juni							
7 Juli							
8 August							
9 September							
10 Oktober							
11 November							
12 Dezember							
Gesamt 2004	6.750			40.742	13.546	33,25	2.037,12
Gesamt 2003	100			15.890	7.470	47,01	
Gesamt 2002				2.050	2.050	100	

ESC Abbruch F1 Jahr zurück F2 Jahr vor F3 Wechsel Geschäfts- / Kalenderjahr
F8 Druck F9 Wechsel Archiv / Aktuelle Daten F10 Ende

VI. WORD-Schnittstelle

Neue Funktion Kopieren von Dokumenten

Der **große Vorteil** im Vergleich zur internen Kopierfunktion von WORD ist:

1. Kopieren auch von Fuß- und Kopfzeilen, Seitennummerierungen, Fußnoten etc.
2. Beim Kopieren werden die Daten aus der Adresse sofort ausgetauscht.

Dazu wird ein beliebiges Dokument (aus Kunden-, Interessenten- oder Lieferantenverwaltung) markiert, dann können beim Ziel alle erfassten Dokumente aufgelistet werden mit direktem Sprung auf das markierte Dokument. Per Tastendruck wird das Dokument mit allen Formatierungen und Zusätzen markiert, jedoch versehen mit den Adressdaten aus dem Ziel.

Word - Text - Alle Dokumente							
Datei Einstellungen							
<input type="checkbox"/> Filter							
Suchcode	Datum	Betreff	SB	S	Typ	AP	1
K-ABCL & TEST	11.01.2002		UN		WinWord		
K-ABCL & TEST	19.10.2005	Muster	UN		WinWord	Mayer	
K-ABCL & TEST	07.07.2006		UN		WinWord	Mayer	
K-ABCL & TEST	27.11.2007	Angebot	UN		WinWord	Mayer	
K-ABCL & TEST	29.11.2007	test	UN		WinWord	Mayer	
K-SOYUBEV SOFTW	15.02.2006	Test-Brief	UN		WinWord	Sogub	
K-SOYUBEV SOFTW	15.02.2006	Test-Fax	UN		WinWord	Sogub	
K-MEYER SOHN GMBH	04.01.2004	Demoversion	UN		WinWord	Meyer	
K-MEYER SOHN GMBH	10.01.2004	Terminvereinbarung	UN		WinWord	Meyer	
K-MEYER SOHN GMBH	26.01.2004	Bestätigung Terminverschiebung	UN		WinWord	Meyer	
K-MEYER SOHN GMBH	12.07.2004		UN		WinWord	Meyer	
K-MÜLLER TRANS	07.12.2001		UN		WinWord		
K-ABC-MÜNCHEN	13.11.2003	Anschreiben	UN		WinWord	Becke	
K-ABC-MÜNCHEN	13.11.2003	Verträge	UN		WinWord	Becke	
K-ABC-MÜNCHEN	23.12.2003	Anschreiben Jahreswechsel	UN		WinWord	Mülle	
K-ABC-MÜNCHEN	22.01.2004	Besprechung Änderungen	UN		WinWord	Mülle	
K-ABC-MÜNCHEN	14.10.2005	Preisänderung	IM		WinWord	Mülle	
K-ABC-MÜNCHEN	15.02.2006	Preisliste	UN		WinWord	Mülle	
K-ABC-MÜNCHEN	15.02.2006	Info Doku-Archiv	UN		WinWord	Mülle	
K-ABC-MÜNCHEN	17.03.2006	Testing	UN		WinWord	Mülle	
K-ABC-MÜNCHEN	17.03.2006	TESTING KKS.DOT	UN		WinWord	Mülle	
K-ABC-MÜNCHEN	17.03.2006	Test	UN		WinWord	Mülle	
K-ABC-MÜNCHEN	15.05.2006	Test für Fa. HMR	UN		WinWord	Mülle	
K-ABC-MÜNCHEN	29.06.2006	TEST 00	UN		WinWord	Mülle	
K-ABC-MÜNCHEN	10.10.2006	test	UN		WinWord	Mülle	
K-ABC-MÜNCHEN	10.10.2006	Test02	UN		WinWord	Mülle	
K-ABC-MÜNCHEN	09.02.2007	Test wegen neuer Herabue_DOC-Dateiname_KMB_De	UN		WinWord	Mülle	

RETURN Kopie erstellen F10 Ende

VII. AS-Email

Zum schnellen Finden von Emails:

Neuer Filter nach Kunden / Lieferanten / Interessenten

Erweiterung des vorhandenen Filters in der Gesamtübersicht (E-Mail / E-Mail)

-> nur E-Mails des gerade markierten Kunden / Lieferanten / Interessenten anzuzeigen



Empfangene + SB: Nur eingegangene Emails der Adresse (des markierten Suchcodes), die von dem ausgewählten SB (Sachbearbeiter) an mich weiterleitet wurden.

Versendete + SB: Nur von mir versendete Emails an die Adresse (des markierten Suchcodes), die von dem ausgewählten SB an mich weitergeleitet wurden

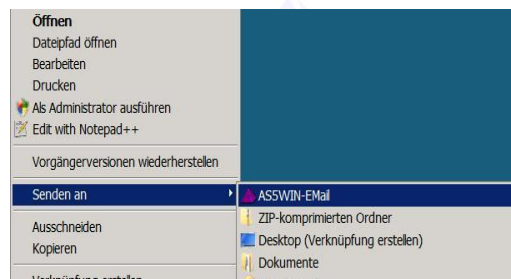
Intern: Wie oben, jedoch nur die internen Nachrichten

Aktueller Suchcode: Alle mich betreffende Emails der markierten Adresse/Suchcode (zusätzlich können die obigen Filter dazu gesetzt werden).

VIII. Integration von AS5WIN in den Windows-Befehl "Senden an"

Direkter E-Mail-Versand von Dateien/Dokumenten aus dem Explorer über AS-Email

Dokumente und Dateien können mit dieser Funktion direkt aus dem Explorer an AS5Win-Email versandt werden. Das heißt, dass durch diese Funktion aus dem Explorer heraus ein Sprung in ein zur Eingabe geöffnetes Email direkt ins AS5Win stattfindet. Dieses Email hat bereits im Anhang die Datei aus dem Explorer gespeichert.

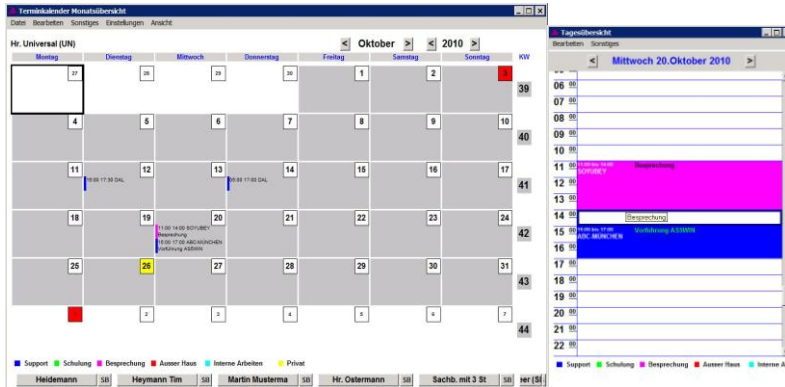


In der Gesamtübersicht Email/Email ist unter EINSTELLUNGEN die Zeile Windows „Senden an“ aktivieren/deaktivieren integriert. Dies muss zuvor auf „aktivieren“ gesetzt werden. Außerdem wird aus dem Explorer zum Aufrufen von AS5Win nochmal das Passwort abgefragt. (Diese Abfrage kann auf Wunsch abgestellt werden.)

IX. Terminkalender

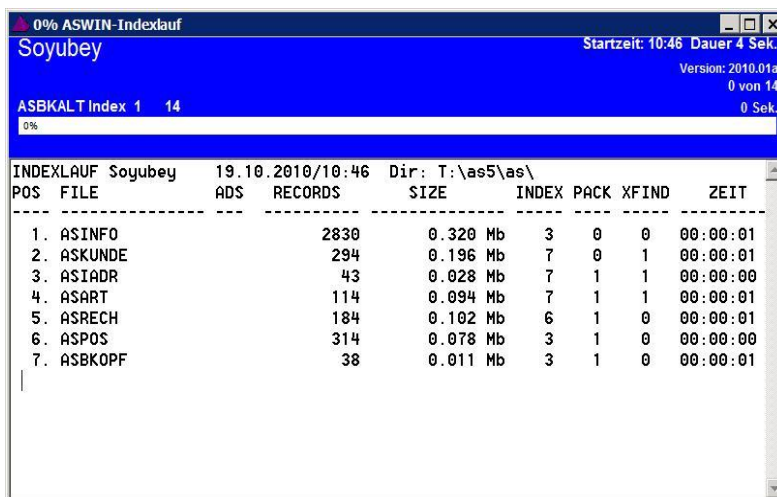
Neuer Terminkalender mit Monatsübersicht - Auf einen Blick alle Termine für einen Monat ersichtlich.

Öffnen der Tagesübersicht mit Return auf dem entsprechenden Tag.
 Öffnen der Wochenübersicht per Doppelklick auf die Kalenderwoche.
 Einfaches Umschalten zwischen beiden Ansichten
 Ausblenden / Verkleinern der Samstage / Sonntage



X. Indexlauf

Umstellung des Indexlaufes auf die aktuelle Version mit einheitlicher Browseranzeige:



XI. Weitere optional zum Update lieferbare Entwicklungen:

1. Einrichten des Scrollen in den Artikel-Texten und Notizfenstern, ohne dass der Ändern - Modus aktiv ist.
2. Neues Modul AS-Task: Bietet die Möglichkeit im Taskmanager die Anzahl der offenen Fenster zu begrenzen, die entstehen, wenn innerhalb der AS-Anwendung z.B. durch Programmsprünge mit ALT+K, ALT+A, OP-Fenster etc. gearbeitet wird und diese Fenster vom Anwender nicht wieder geschlossen werden.
3. HTML-Ansicht der E-Mails im E-Mail Modul

(Preis auf Anfrage)

XII. Vorankündigung

Derzeit wird mit Hochdruck an der Entwicklung der neuen Eingabemasken gearbeitet. Diese sollen u. a. die Möglichkeit der Auswahl von mehreren Schriften und dynamischen Fenstergrößen erlauben.

Außerdem wird an der Integration der Nutzung des formatierten Textes im E-Mail Modul gearbeitet.

Bitte beachten: Je nach Individualanpassungen kann ggf. ein oder mehrere Punkte dieses Updates nicht passend sein. In diesem Fall werden wir vor der Verwirklichung mit Ihnen Kontakt aufnehmen, um die Vorgehensweise zu klären.

